



## ПОСТАНОВЛЕНИЕ АДМИНИСТРАЦИИ

Рыбинского муниципального района

от 10.08.2022

№ 1114

О подготовке проекта межевания территории

На основании заявления администрации Судоверфского сельского поселения Рыбинского муниципального района от 29.07.2022 № 2189, руководствуясь статьями 41-46 Градостроительного кодекса Российской Федерации, постановлением администрации Рыбинского муниципального района от 20.06.2018 № 1168 «О порядке подготовки документации по планировке территории, разрабатываемой на основании решений администрации Рыбинского муниципального района, принятия решения об утверждении документации по планировке территории, порядке внесения изменений в такую документацию, отмены такой документации или ее отдельных частей, признания отдельных частей документации не подлежащими применению в соответствии с Градостроительным кодексом Российской Федерации», администрация Рыбинского муниципального района

ПОСТАНОВЛЯЕТ:

1. Администрации Судоверфского сельского поселения Рыбинского муниципального района разработать проект межевания территории общего пользования в районе домов № 29, 30 по ул. Судостроительная, п. Судоверфь, Судоверфского сельского поселения, Рыбинского муниципального района, Ярославской области, согласно приложению.
2. Установить, что предложения физических лиц (или) юридических лиц о содержании документации по планировке и межеванию территории, указанной в пункте 1 настоящего постановления, направляются в управление АПК, архитектуры и земельных отношений администрации Рыбинского муниципального района в течение 20 дней со дня официального опубликования настоящего постановления.
3. Опубликовать настоящее постановление на официальном сайте администрации Рыбинского муниципального района.
4. Постановление вступает в силу с момента подписания.
5. Контроль за исполнением постановления возложить на первого заместителя главы администрации Рыбинского муниципального района Т.Ю. Кругликову.

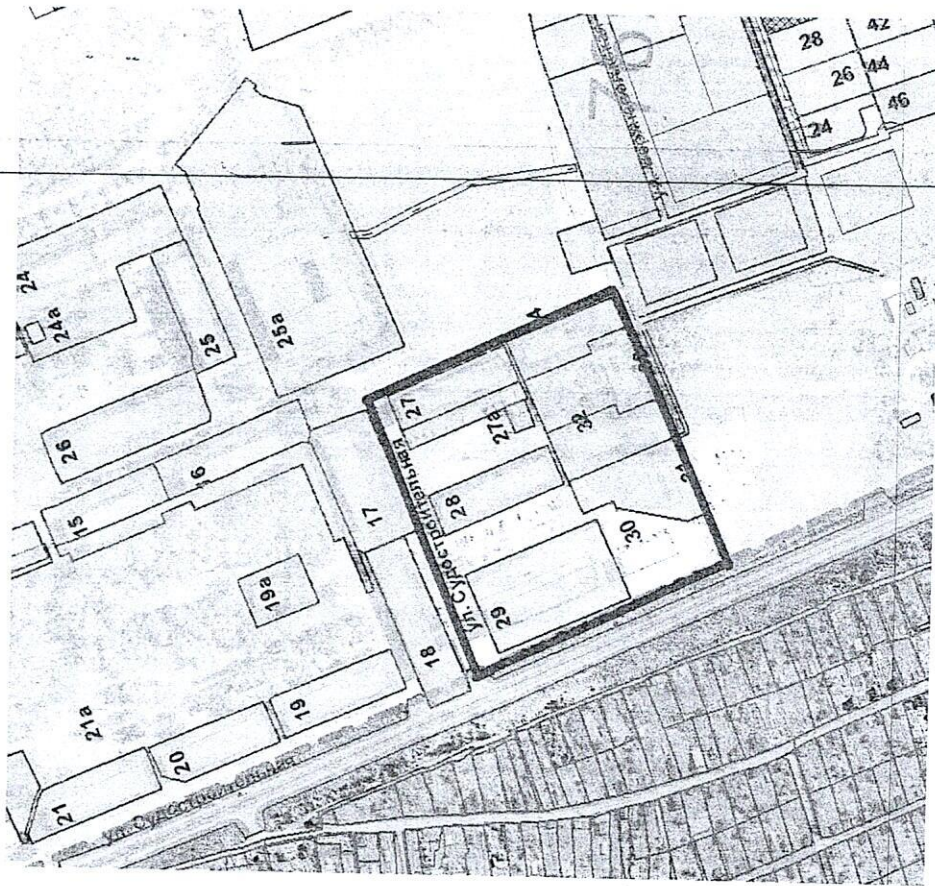


Глава Рыбинского муниципального района Т.А. Смирнова

Приложение  
к постановлению администрации  
Рыбинского муниципального района  
от 10.08.2022 № 1114

### Ситуационная схема

территории общего пользования в районе домов № 29, 30 по  
ул. Судостроительная, п. Судоверфь, Судоверфского сельского поселения,  
Рыбинского муниципального района, Ярославской области



СОГЛАСОВАНО:  
Начальник управления АПК, архитектуры  
и земельных отношений администрации РМР

М.В. Лозовская